

PASANTIA CREDITO AGRICOLA "LA EXPERIENCIA CHILENA"

BONO DE ARTICULACION FINANCIERA (BAF)

Octubre 2005 - Santiago, Chile

AGENDA

- Evolución del BAF
- Modificaciones a las Bases
- N° BAF colocados y precio
- Características del BAF
- Colocación por distribución geográfica, género y tipo de institución
- Proyección 2005 – 2006

Evolución del BAF

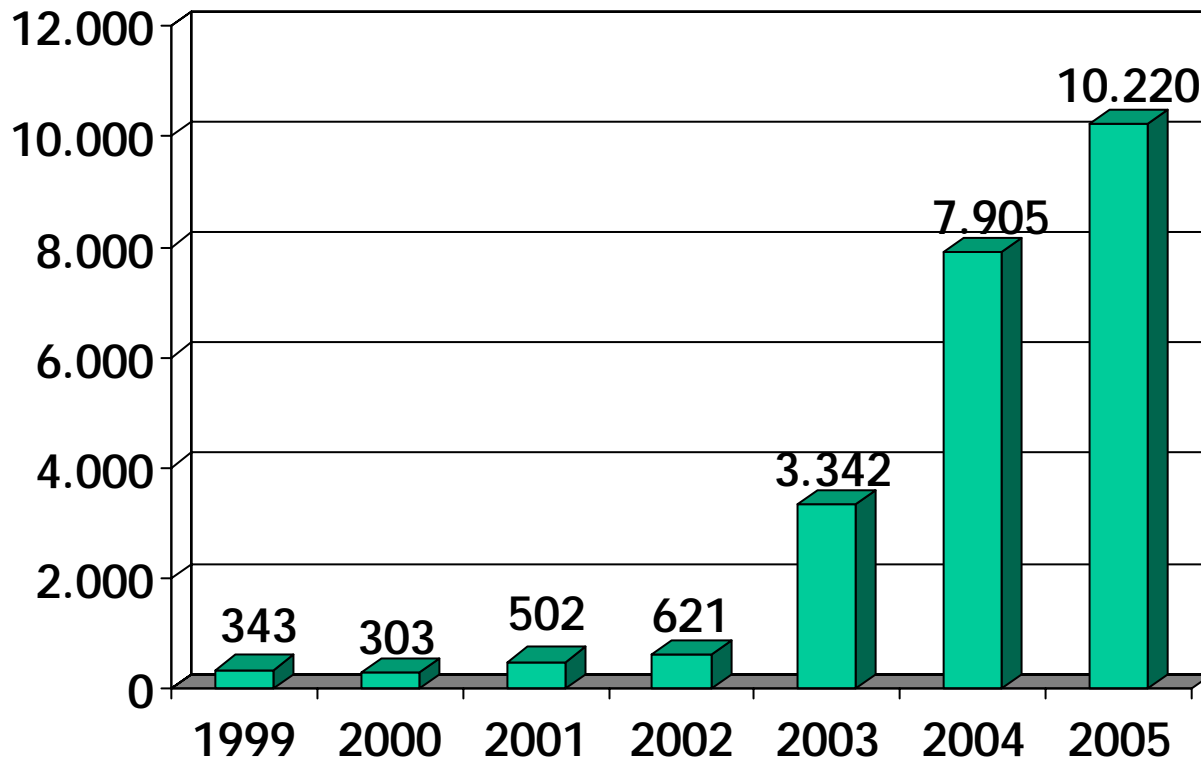
Se creó el año 1996 con el objetivo principal de promover e incentivar una adecuada articulación entre las instituciones financieras y los pequeños productores agrícolas.

El año 2001, 2002, 2003 Y 2004 sufrió varias modificaciones con el propósito de flexibilizar su funcionamiento y hacerlo más eficiente.

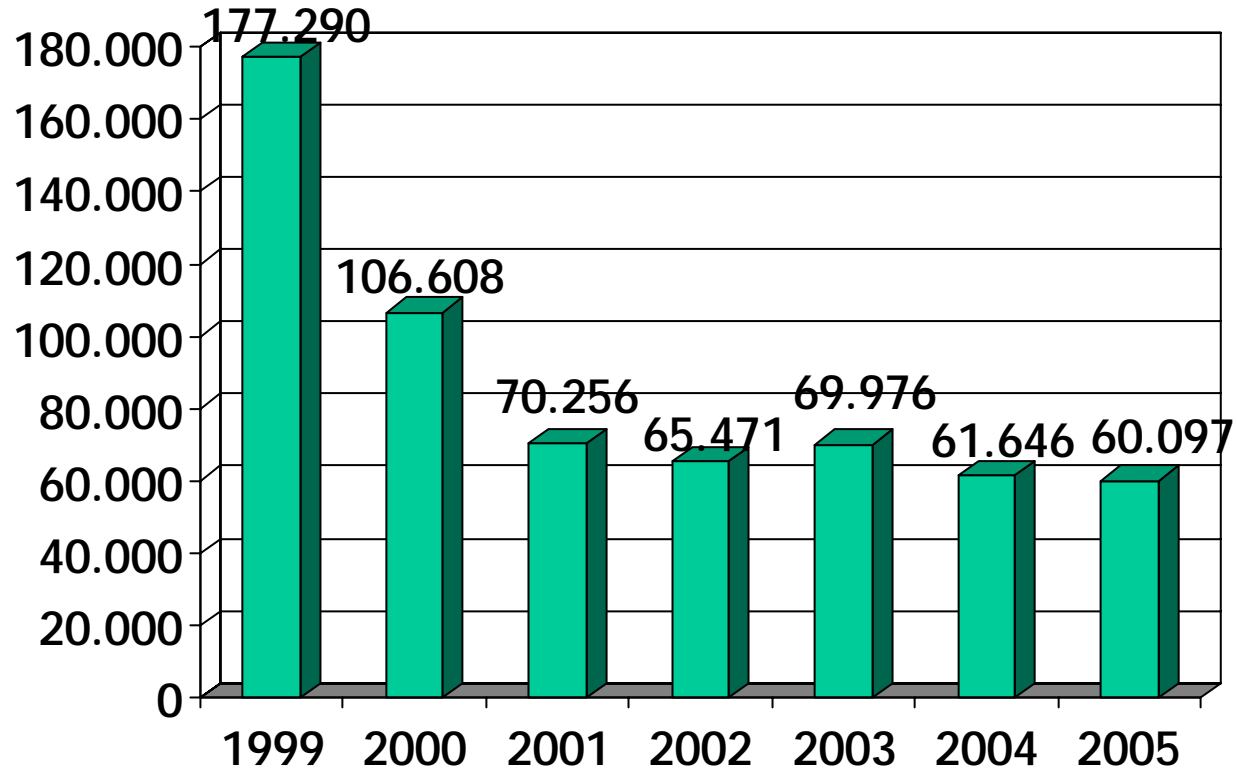
Modificaciones a las Bases

	2000	2001	2002	2003	2004
Instituciones participantes	Bancos y cooperativas de A. y C.	Bancos, Cooperativas de A y C, y Fundaciones	Bancos, Cooperativas de A y C, y Fundaciones	Bancos, Cooperativas de A y C, , Fundaciones y P. De Insumos	Bancos, Cooperativas de A y C, , Fundaciones y P. De Insumos
Monto mínimo de crédito	\$890.000.- US\$1.600	\$180.000 US\$320	\$180.000 US\$320	\$142.000 Us\$260	\$0 US\$0 proporcional
Vigencia del subsidio	1 año	3 meses	3 meses	3 meses	3 meses
Multa	1,5%	5%	5%	5%	5%
Componentes del subsidio	Transacción + formalización	Transacción	Transacción	Transacción	Transacción
Máximo de veces uso subsidio	3	Sin límite	Sin límite	Sin límite	Sin límite
Castigo valor subsidio N° veces	Si	No	No	No	No
Si articula sigue INDAP	No	Si	Si	Si	Si

Uso de subsidio BAF mes 10.2005



Precio del subsidio BAF



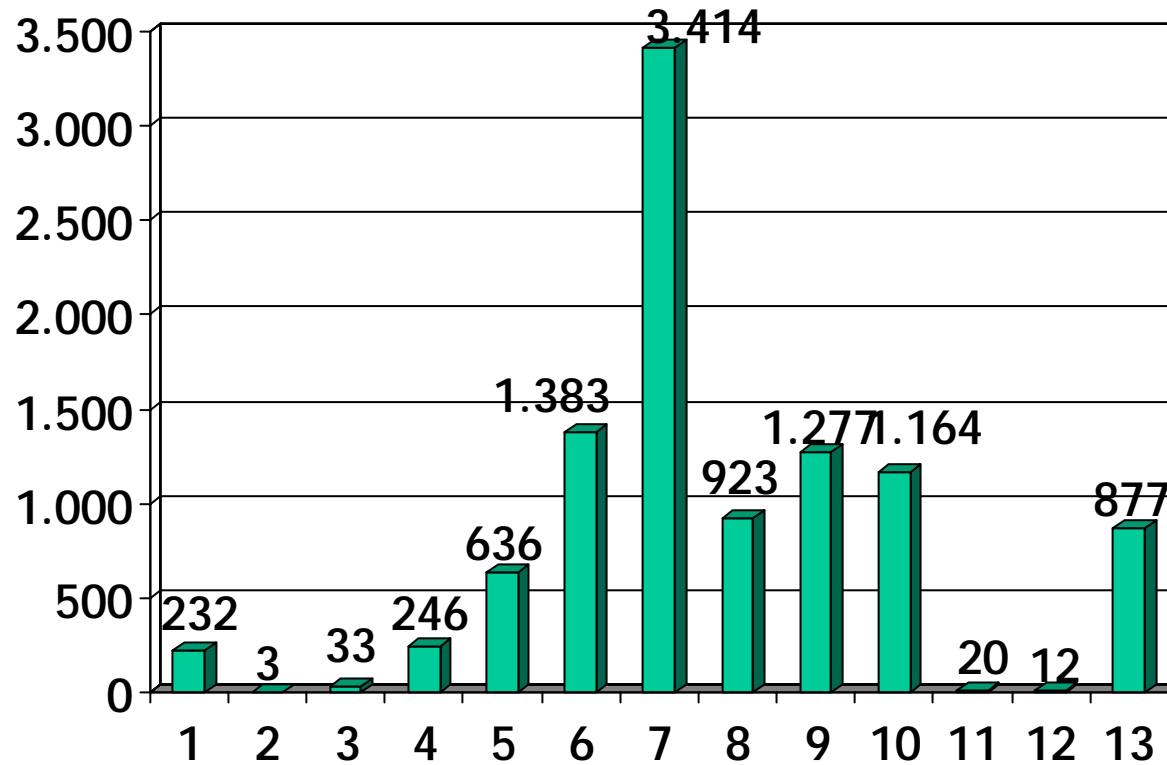
Características del Bono de Articulación Financiera (1)

- Es un subsidio que busca cubrir el mayor costo de transacción de un crédito agrícola.
- El subsidio se licita entre Bancos, Cooperativas, Fundaciones y Proveedores de Insumos
- Su valor se adjudica de manera competitiva es decir, de menor a mayor valor. (Licitaciones por separado Bancos y otras instituciones)
- Las Instituciones deben ofertar un precio y números de operaciones que proyectan colocar para cada región del país.
- Es cancelado directamente a la Institución Financiera una vez otorgado el crédito.

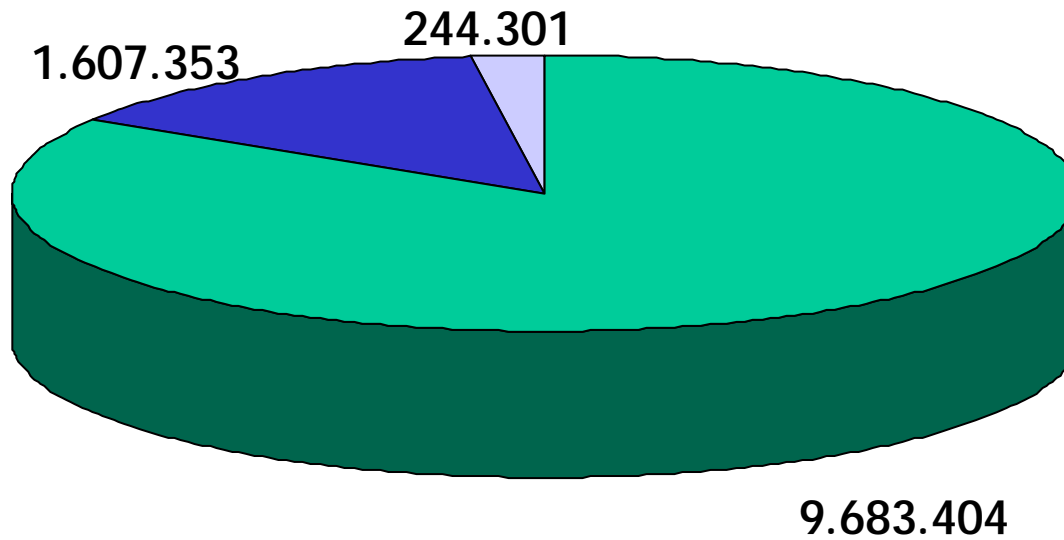
Características del Bono de Articulación Financiera (2)

- No hay un monto mínimo para el crédito otorgado.
- El plazo mínimo del crédito será de 3 meses.
- El valor promedio histórico del subsidio es de \$60.000.
- No existe un límite de veces en el uso de este subsidio en distintas licitaciones.

Distribucion geografica N° B.A.F. 2005

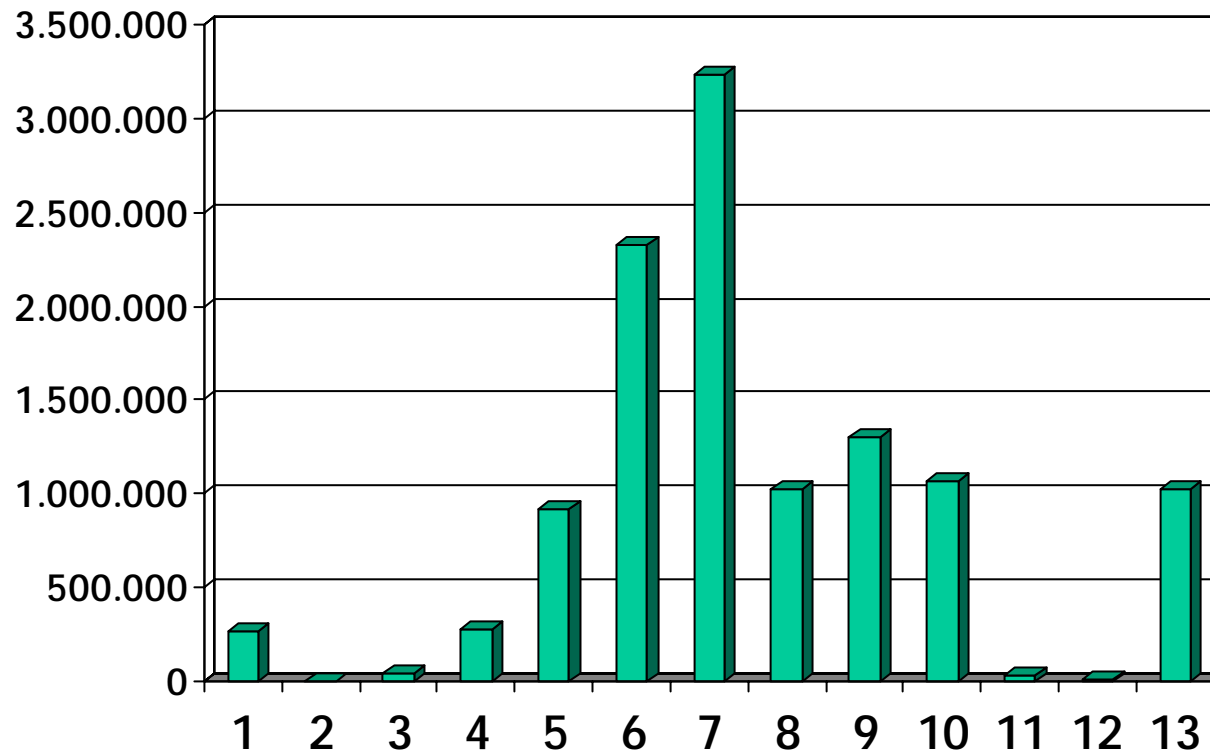


Colocaciones M\$ B.A.F. 2005

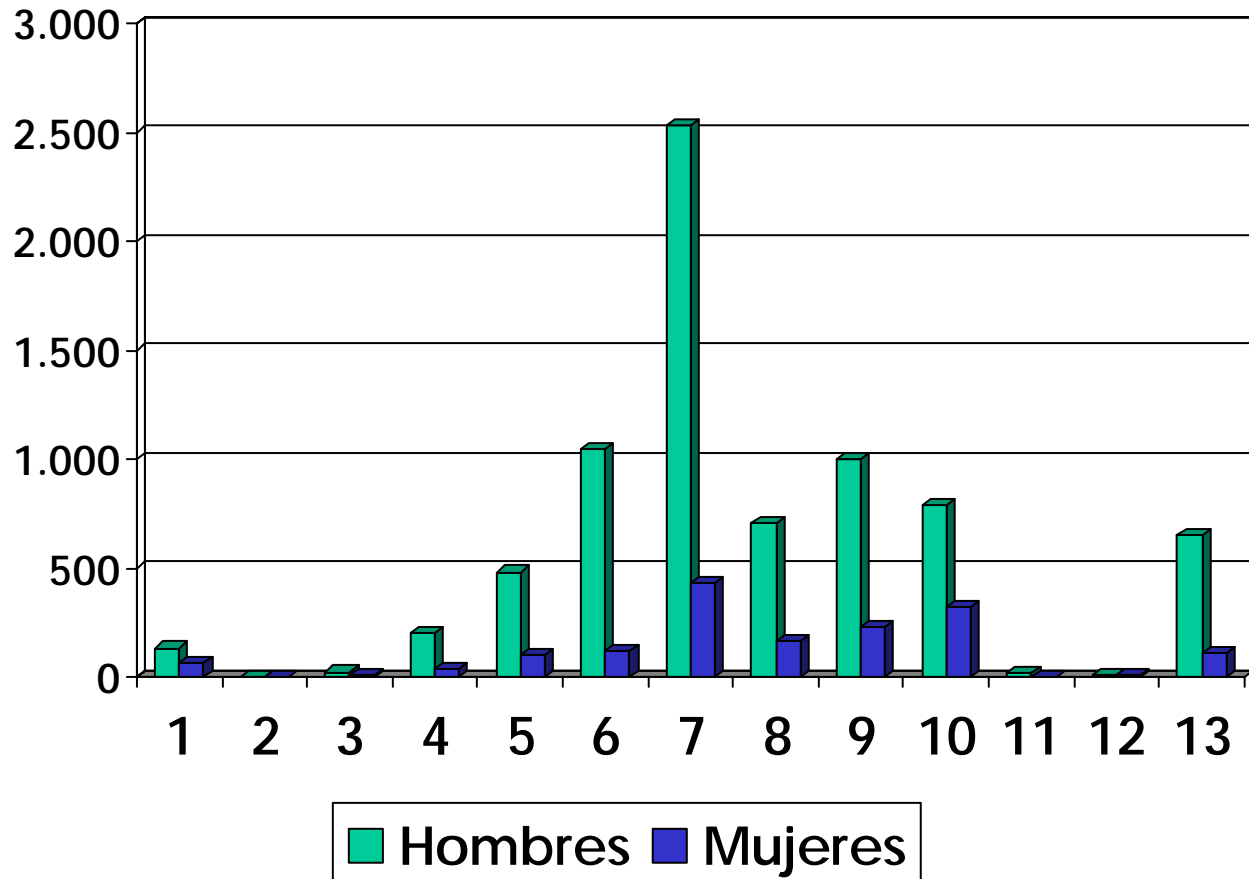


■ Bancos ■ CACs ■ Fundaciones

Distribucion geografica colocaciones con B.A.F. 2005



Distribucion por genero de N° B.A.F. 2005



Proyección de Articulación Financiera

Año	N° de Rut	N° de operaciones	Monto de créditos (millones de \$)
2005	9.000	12.000	\$12.000
2006	12.000	14.000	\$14.000

MUCHAS GRACIAS

WWW.INDAP.CL

Cristian Quinteros V.
cquinteros@indap.cl
(2) 690-8123